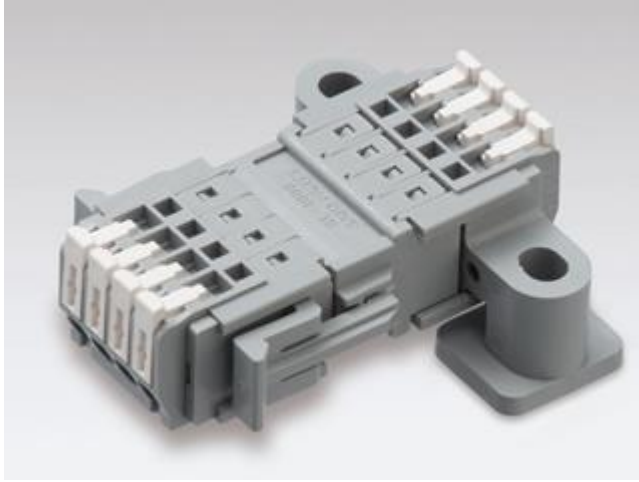


SL-4000-ASH





단자간 피치 3.81mm

2 피스 단자대

버튼 Lock 기구

연선 · 단선 대응

와이드 바리에이션

 [E101073](#)  [R 50270956](#)

버튼색



W GY B R Y G BL BR

버튼의 표준색은 W (백)입니다. 그위의 색은 특수제작 대응입니다. 문의 주세요.

사양

- 定格

300V-5A [2P、3P、4P、5P は DC300V-5A]

- 内전압

AC2000V (1 분간)

- 절연저항

DC500V、100MΩ 이상

- 종합접촉저항(초기치)

30mΩ 以下

- 취득 규격

UL 규격 (와이드 바리에이션 대응)·C-UL 규격·TÜ V 규격 (IEC61984)

- 극수 (P)

2、3、4、5、8、10、12

- 주 절연제 (본체)

나일론 66 (UL94V-0)

- 주 절연제 (버튼)

변성 PPE (UL94V-0)

- 정격 적합 전선

단선 : Φ0.8mm (AWG20)、연선 : 0.50mm² (AWG20) 선두께 Φ0.18mm 이상

- 사용 가능한 전선 범위

단선 : Φ0.4mm ~ Φ1.2mm (AWG26 ~ AWG16)、연선 : 0.2mm² ~ 1.25mm²
(AWG24 ~ AWG16) 선두께 Φ0.18mm 이상

- 표준 벗긴 선 길이

9mm

- 본체색

GY (그레이)

- 조작부색

W (화이트), GY (그레이), B (블랙), R (빨강), Y (노랑), G (녹색), BL (블루), BR (갈색)

- 권장 적합 공구

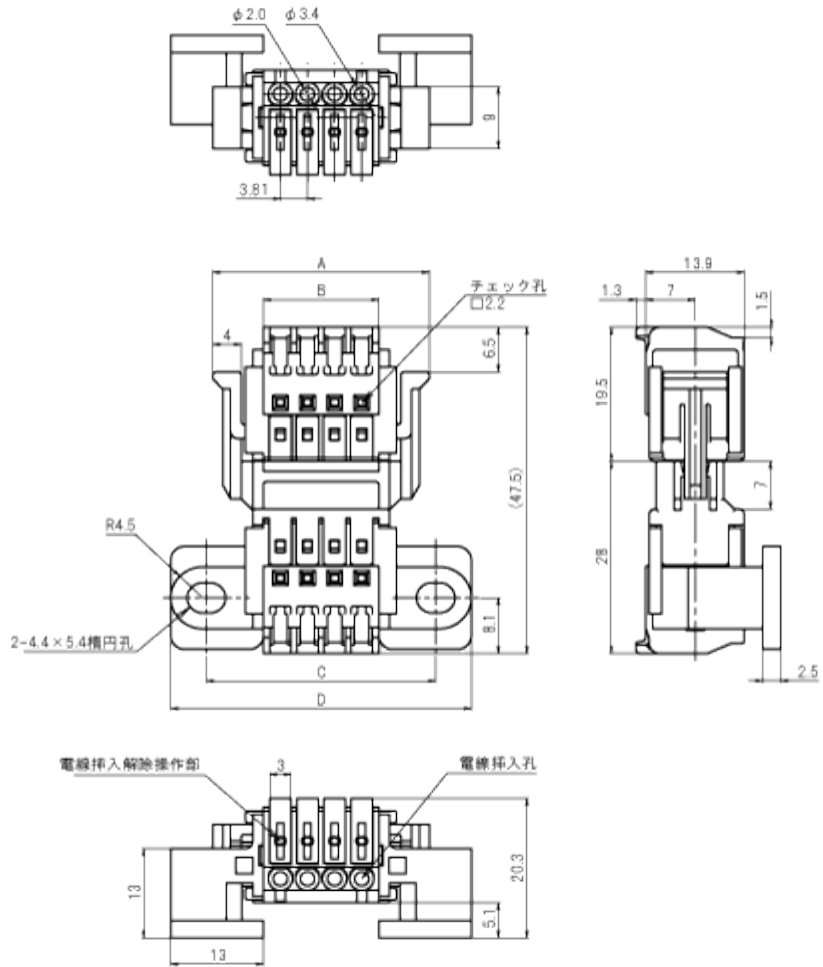
일자 드라이버 ※ 버튼을 누를 수 있는 것이라면 무엇이든 가능

- 상품개요

-
- ① ① 출하시에는 SL-4000-AP 와 SL-4000-AJ 같은수, 개별품으로 제공됩니다. ②
버튼의 작동을 원활하게하기 위해 버튼에 불소 수지를 도포하고 있습니다.
버튼 조작부의 凹箇 곳 등이 불소 수지가 집중되어 체류함으로써 하얀
이물질이 묻은 것처럼 보일 수 있지만 품질에는 문제 없습니다.

- 사용상 주의

-
- ① 규격품으로 사용하는 경우에는 규격상의 제약 등을 확인하시기 바랍니다.
-



단위:mm

치수표

극수	A	B	C	D	극수	A	B	C	D
2	22.81	8.61	24.61	34.61	8	45.67	31.47	47.47	57.47
3	26.62	12.42	28.42	38.42	10	53.29	39.09	55.09	65.09
4	30.43	16.23	32.23	42.23	12	60.91	46.71	62.71	72.71
5	34.24	20.04	36.04	46.04	-	-	-	-	-