

SL-4500-ASH



단자간 피치 5.08mm

2 피스 단자대

버튼 Lock 기구

연선 · 단선 대응

2mm²까지 연선대응

 [E101073](#)  [R 50321593](#)

버튼색



W GY B R Y G BL BR

버튼의 표준색은 W (백)입니다. 그위의 색은 특수제작 대응입니다. 문의 주세요.

사양

- 정격

DC300V-10A

- 내전압

AC2000V (1 분간)

- 절연저항

DC500V, 100MΩ 이상

- 종합접촉저항(초기치)

30mΩ 이하

- 취득 규격

UL 규격 (와이드 바리에이션 대응)·C-UL 규격·TÜ V 규격 (IEC61984)

- 극수 (P)

2, 3, 4, 5

- 주 절연제

나일론 66 (UL94V-0)

- 주 절연제 (버튼)

변성 PPE (UL94V-0)

- 정격 적합 전선

단선 : Φ1.2mm (AWG16)、연선 : 1.25mm² (AWG16) 선두께 Φ0.18mm 이상

- 사용가능전선범위

단선 : Φ0.4mm ~ Φ1.6mm (AWG26 ~ AWG14)、연선 : 0.2mm² ~ 2.0mm² (AWG24 ~ AWG14)
선두께 Φ0.18mm 이상

- 표준 벗긴 선 길이

10mm

- 본체색

B (흑)

- 조작부색

W (화이트), GY (그레이), B (블랙), R (빨강), Y (노랑), G (녹색), BL (블루), BR (갈색)

- 권장 적합 공구

일자 드라이버 ※ 버튼을 누를 수 있는 것이라면 무엇이든 가능

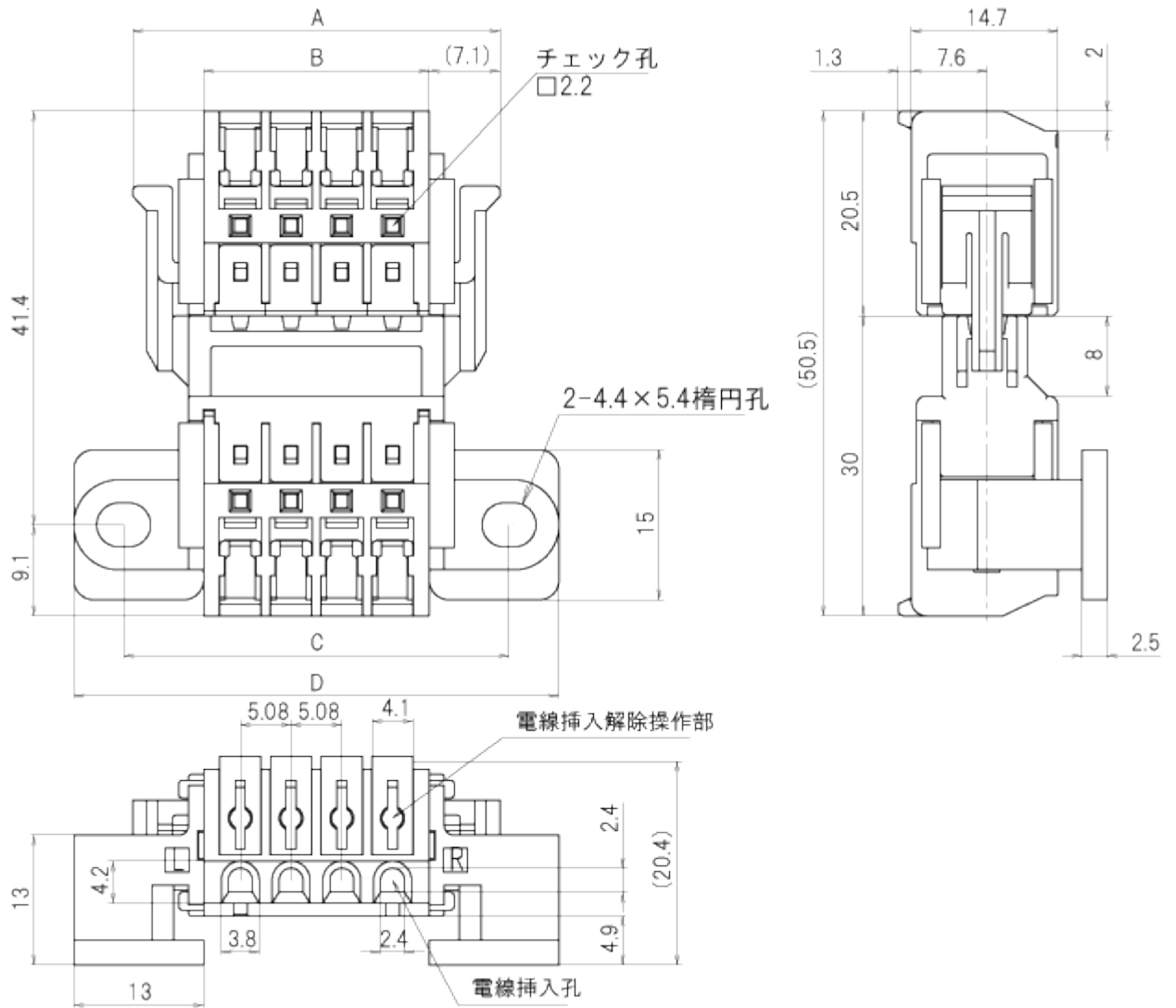
- 상품개요

- 출하시에는 [SL-4500-AP](#) 와 [SL-4500-ASJH](#) 같은수, 개별품으로 제공됩니다. ②
 - 버튼의 작동을 원활하게하기 위해 버튼에 불소 수지를 도포하고 있습니다.
버튼 조작부의 파인곳 등이 불소 수지가 집중되어 체류함으로써 하얀
이물질이 묻은 것처럼 보일 수 있지만 품질에는 문제 없습니다.
-

- 사용상 주의

- 규격품으로 사용하는 경우에는 규격상의 제약 등을 확인하시기 바랍니다.
-

치수도



단위:mm

치수표

극수	A	B	C	D	극수	A	B	C	D
2	26.62	12.42	28.42	38.42	4	36.78	22.58	38.58	48.58
3	31.70	17.50	33.50	43.50	5	41.86	27.66	43.66	53.66